



ASTROPSICOLOGICA PRESENTA:

Una guía sobre Lilith en astrología

POR CECILIA GARCÍA ROBLES
WWW.ASTROPSICOLOGICA.COM





BIENVENIDA

Te deseo que puedas aprovechar este material que armé con mucho cariño. Esta guía fue creada con el fin de acercarte este símbolo y arquetipo para ayudarte a conocer un poco más los aspectos rechazados de la psique. Cuando sacamos los aspectos reprimidos de nuestra Lilith a la luz, ayudamos a reivindicarla e integrarla. Si te gustó, compartila.

¡Que la disfrutes!

Cecilia Garcia Robles



ASTRO
PSICOLOGICA

PSICÓLOGA Y ASTRÓLOGA PROFESIONAL
CREADORA Y DIRECTORA DE LA ACADEMIA ASTROPSICOLOGICA

04 - 04

INTRODUCCIÓN

Te explico cómo calcular a Lilith en la carta natal y cómo usar esta guía. ¡Disfrútalo!

05 - 06

EL MITO

Te acerco el mito de Lilith y su importancia en la carta natal. ¡Te fascinará!

07 - 15

LILITH POR SIGNO

Veremos a Lilith en los cuatro elementos y lineamientos básicos por signo. ¡Busca el tuyo!

16 - 19

CONCLUSIONES

Te comparto un ejercicio para conectar con tu Lilith y conclusiones finales. ¡Practícalo y me cuentas!



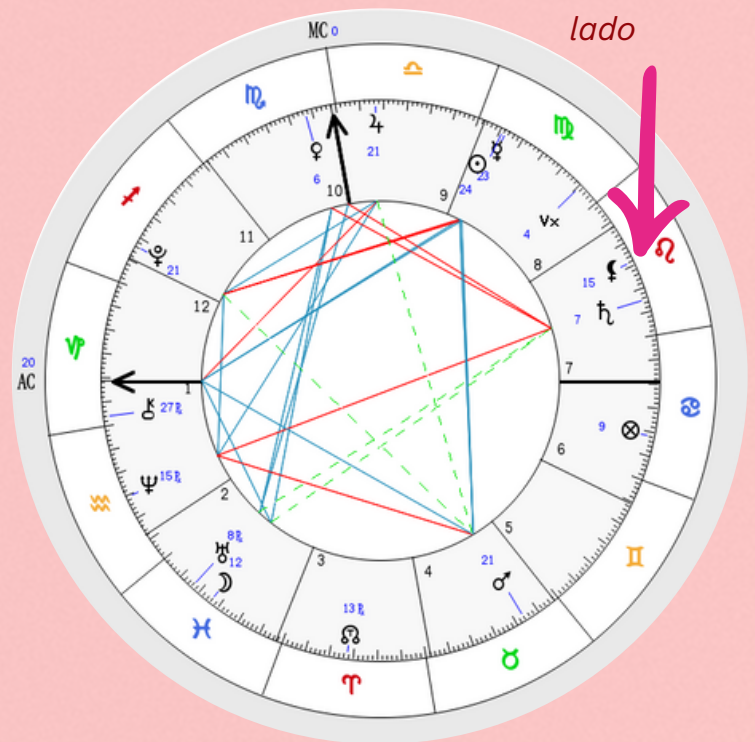
Cómo usar esta guía

Primero, debes conocer cuál es tu Lilith natal. Para eso, ingresa en astropsicologica.com/calcular, o en astropsicologica.com y buscar la opción Calcula tu carta. Coloca tus datos natales y busca en qué signo se encuentra Lilith.

Después, lee la explicación correspondiente. También la puedes usar para comprender la Lilith otros, o los tránsitos (por ejemplo, actualmente, en febrero 2024, está en el signo de Virgo).



Busca este símbolo y el signo que se encuentra a su lado



Si quieres una lectura profesional, nuestro equipo pueden acompañarte:

MÁS INFORMACIÓN



LILITH: LA MADRE PRIMORDIAL

EL MITO

Si bien hay diversas tradiciones y mitos, el más popular es el judeo-cristiano según la cual Lilith fue la primera mujer que pisó la tierra junto con Adán.

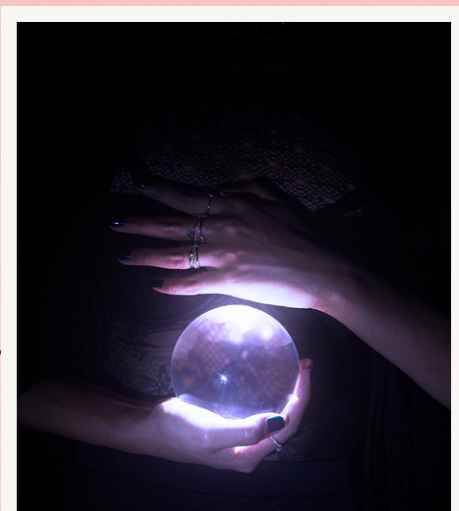




Reivindicación y libertad

Lilith se negó a someterse a Adán y a ser considerada inferior a él. Por eso fue expulsada del paraíso y fue demonizada. Se la representaba como una figura alada, seductora y destructiva.

Actualmente, esa figura está siendo reivindicada, especialmente por las luchas por la igualdad entre los sexos, ya que fue quién se animó a desafiar las normas patriarcales y a reclamar su poder, independencia y justicia a toda costa, sin importar las consecuencias.





ASTRO
PSICOLOGICA

LILITH EN LOS 12 SIGNOS



Lilith representa la sombra, los aspectos más oscuros y menos conocidos de nuestra psique y nuestras experiencias. El signo mostrará cómo se ha expresado ese aspecto salvaje y reprimido de la psique.



Lilith en los signos de Fuego

Cuando Lilith está en un signo de fuego, como Aries, Leo o Sagitario, tiende a manifestarse de manera particular en relación con la expresión de la individualidad, la creatividad y la pasión.

Puede impulsar a la persona a buscar la autenticidad y la pasión en sus vidas, así como a enfrentarse a sus miedos y afrontar los desafíos con valentía y determinación.

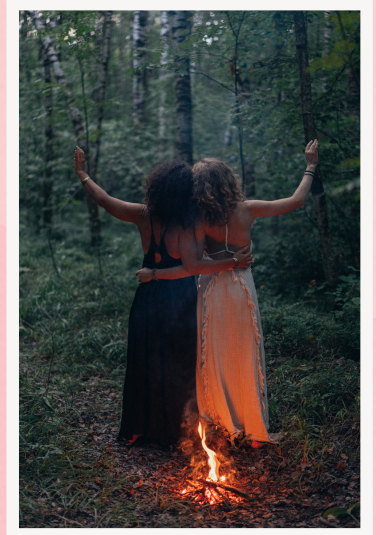
Sin embargo, también puede haber un riesgo de impulsividad, egocentrismo y conflictos relacionados con el control y la dominación.



Lilith en Fuego

En **Aries** hay una fuerte impulsividad y una tendencia a actuar de forma independiente y sin restricciones. Puede haber una lucha por el poder y el control, así como una intensa necesidad de afirmar la propia identidad y autonomía.

En **Leo**, Lilith puede influir en la expresión creativa y en el deseo de ser reconocido y admirado. Puede haber un impulso hacia el dramatismo y la búsqueda de la atención, así como un deseo de destacarse y brillar en el escenario de la vida.



En **Sagitario** puede manifestarse como un deseo de libertad y aventura. Puede haber una búsqueda de significado y un anhelo de explorar nuevos horizontes, tanto física como intelectualmente. Sin embargo, también puede haber una tendencia a la imprudencia y la excesiva optimismo.

Lilith en los signos de Tierra

Lilith en los signos de Tierra (Tauro, Virgo y Capricornio) tiende a influir en la forma en que una persona se relaciona con la seguridad material, la estabilidad y la manifestación práctica de su energía instintiva y oscura.

Puede impulsar a la persona a buscar seguridad y estabilidad en sus vidas, así como a enfrentarse a sus miedos y afrontar los desafíos de manera práctica y determinada.

Sin embargo, también puede haber un riesgo de obstinación, materialismo y una lucha con los instintos más oscuros y menos conocidos de la psique.



Lilith en Tierra

En **Tauro** puede manifestarse como una intensificación de los deseos materiales y una búsqueda de placer y seguridad en el mundo físico. Puede haber una tendencia a aferrarse a posesiones y relaciones de manera posesiva, así como una lucha entre la necesidad de estabilidad y la resistencia al cambio.



En **Virgo** puede influir en la búsqueda de perfección y control. Puede haber una fuerte tendencia a la autocrítica y la autoexigencia, así como una lucha con la obsesión por los detalles y la preocupación por el orden y la organización. También puede haber una tendencia a la crítica hacia los demás.



En **Capricornio**: puede manifestarse como una intensificación de la ambición y el deseo de éxito y reconocimiento social. Puede haber una tendencia a la rigidez y el control, así como una lucha con el miedo al fracaso y la necesidad de autoridad y estructura en la vida.

Lilith en los signos de Aire



Lilith en los signos de aire, que son Géminis, Libra y Acuario, influye en cómo una persona se relaciona con el pensamiento, la comunicación, las relaciones interpersonales y la expresión de su lado más oscuro y menos conocido.

Puede impulsar a la persona a buscar la verdad y la autenticidad en sus relaciones y comunicaciones, así como a enfrentarse a sus miedos y afrontar los desafíos con ingenio y racionalidad.

Sin embargo, también puede haber un riesgo de superficialidad, indecisión y una lucha con los instintos más oscuros y menos conocidos de la psique.

Lilith en Aire

En **Géminis**, Lilith puede manifestarse como una intensificación de la curiosidad intelectual y la necesidad de comunicarse de manera eficaz. Puede haber una tendencia a la superficialidad en las relaciones y una lucha con la inconstancia y la dispersión de la energía.

En **Libra**, Lilith puede influir en la búsqueda de armonía y equilibrio en las relaciones. Puede haber una lucha con el deseo de complacer a los demás y la tendencia a evitar conflictos a toda costa. También puede haber una tendencia a la manipulación y la pasividad agresiva en las relaciones.



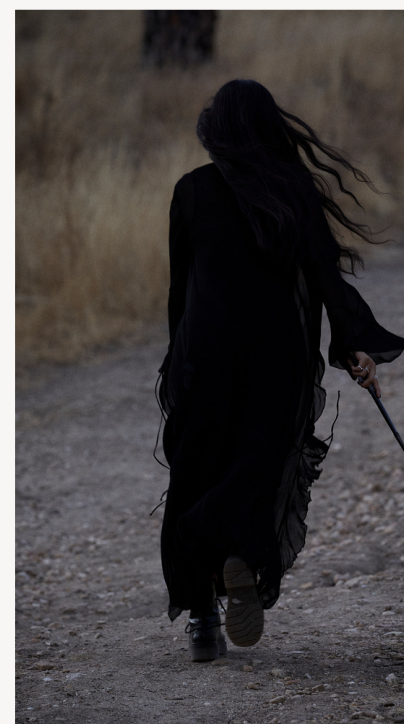
En **Acuario** Lilith puede manifestarse como una intensificación de la individualidad y el deseo de libertad y originalidad. Puede haber una lucha con la necesidad de pertenecer a un grupo y la tendencia a rebelarse contra las normas y convenciones sociales. También puede haber una tendencia a la frialdad emocional y la falta de compromiso en las relaciones.

Lilith en los signos de Agua

Lilith en los signos de agua, que son Cáncer, Escorpio y Piscis, influye en cómo una persona se relaciona con las emociones, la intuición, la profundidad psicológica y la expresión de su lado más oscuro y menos conocido.

En general, puede impulsar a la persona a explorar las profundidades de su psique y a enfrentarse a sus miedos y afrontar los desafíos emocionales con compasión y empatía.

Sin embargo, también puede haber un riesgo de manipulación emocional, intensidad excesiva y una lucha con los instintos más oscuros y menos conocidos de la psique.



Lilith en Agua

En **Cáncer**, Lilith puede manifestarse como una intensificación de las emociones y la necesidad de seguridad emocional. Puede haber una tendencia a la manipulación emocional y la posesividad en las relaciones, así como una lucha con el pasado y la nostalgia.

En **Escorpio**, Lilith puede influir en la intensidad emocional y el deseo de transformación y poder. Puede haber una lucha con la necesidad de control y la tendencia a la manipulación y los celos en las relaciones. También puede haber una profunda conexión con los aspectos más oscuros de la psique.

En **Piscis**, Lilith puede manifestarse como una sensibilidad extrema y una profunda conexión con lo espiritual y lo trascendental. Puede haber una lucha con la realidad y la tendencia a escapar de las responsabilidades y enfrentarse a los problemas de manera directa. También puede haber una fuerte imaginación y una tendencia a idealizar las relaciones.





TU BRUJA INTERIOR



LIBERA TU POTENCIAL

Lilith tiene un mensaje para darte. Quiere ser escuchada y reivindicada. Una vez hecho esto, todos sus dones se liberan y se convierte en una fuente de sabiduría y poder personal.



¿CÓMO PUEDES TRABAJAR CON TU LILITH?

Registro emocional

Para ayudarte a desatar tu Lilith interna creé este diario. Puedes usarlo ahora mismo para registrar todo lo que descubriste de ti misma o puedes usarlo diariamente para registrar tus pensamientos y emociones. De esa manera, estarás más conectada con tu mundo interno.

La clave de este ejercicio es que no te censes ni reprimas. Permitete expresar todo lo que necesitas. Al finalizar, puedes dedicarte unos minutos a meditar o simplemente hacer algo que sientas que necesitas hacer (llamar a una amiga, dar un paseo por la naturaleza, darte un mimo, dormir una siesta, ¡lo que desees!

Y si quieres, puedes hacerlo acompañada de esta música que seleccioné para ti:

ESCUCHA AQUÍ



FECHA:

ESTADO

ANÍMICO:

Registro diario

DE PENSAMIENTOS Y SENTIMIENTOS

DESEOS

☐
☐
☐
☐

FRUSTRACIONES

☐
☐
☐
☐

Conclusiones

Trabajar con Lilith en la carta natal es un viaje hacia la liberación emocional y la recuperación del poder personal para experimentar una mayor autenticidad, conexión emocional y satisfacción en todas las áreas de nuestra existencia.

Al honrar la energía de Lilith y abrazar su mensaje de autodeterminación y liberación, podemos cultivar una relación más profunda y compasiva con nosotros mismos y con los demás, transformando nuestra vida.



GRACIAS POR PERMITIRME
ACOMPañARTE EN ESTA AVENTURA



¿QUIERES REALIZAR UN VIAJE ÚNICO DE
AUTODESCUBRIMIENTO Y
TRANSFORMACIÓN PERSONAL?

Desata tu potencial



Si estás pensando en estudiar astrología o profesionalizar
tus conocimientos, esta es tu oportunidad. Descubre
todo lo que Astropsicologica tiene para ofrecerte:

MÁS INFORMACIÓN

Si te gustó, cuéntanos qué te pareció

INFO@ASTROCONSTELACIONES.COM

WWW.ASTROPSICOLOGICA.COM

IG: [@ASTROPSICOLOGICA](https://www.instagram.com/ASTROPSICOLOGICA)

QUÉ DICEN NUESTRAS ESTUDIANTES



"Ha sido todo un viaje increíblemente transformador, unido a un crecimiento personal brutal desde el autoconocimiento. Recomendando 100% esta formación y sin duda volvería a elegirla, en cuanto a la atención recibida cada vez que lo he necesitado, siempre ha sido muy eficaz y agradable. Mil gracias a todo el equipo por el esfuerzo y dedicación con tanto amor de esta creación online".

Irina Prió

"Mi experiencia fue excelente, el material didáctico, detallado y bien estructurado. Fueron 3 años de total enriquecimiento, autoconocimiento y de crecimiento personal, de encontrar el sentido a muchas situaciones, lo que me ha permitido mejorar mis vínculos y el entendimiento de mi misma. La recomiendo ampliamente sin reserva alguna."

Irina Laya



"Disfruté mucho de todo el nivel. Me obligó a mirar hacia adentro, y también cambió la forma de mirar el afuera. A medida que fueron transcurriendo las clases, me encontré hablando apasionadamente del tema con otras personas. Me encanta la forma de hablar de la profe, súper clara y concisa, y transformando lo complejo en sencillo."

Mariana Ranalli

